

ЦЕНТРАТОРЫ



Технические характеристики

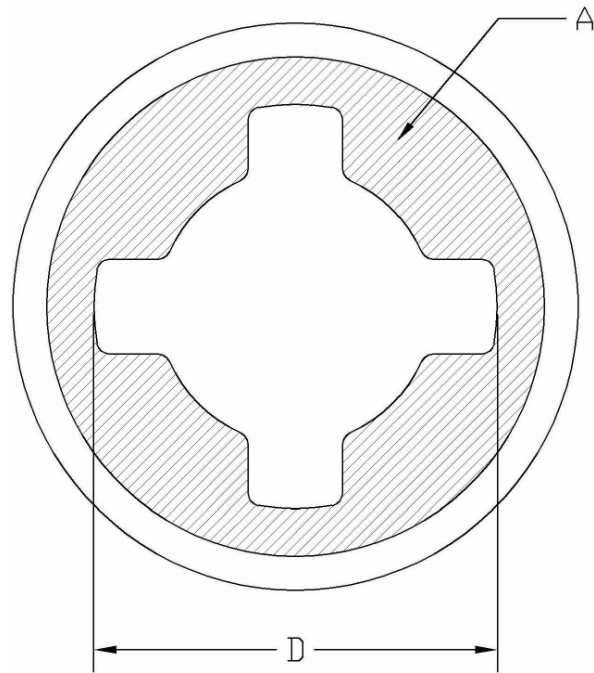
- Снижает износ НКТ в наклонных скважинах
- Мандрель с накатанной резьбой
(материал: 4340 термо-обработанная для снятия напряжений сталь)
- Заменяемый в ходе эксплуатации нейлоновый ротор
- Съёмный ротор, может использоваться с 1" и 1-1/8" муфтами

Размеры соединительных муфт

Размер ниппеля (дюйм)	Размер НКТ (дюйм)	Номер	Диаметр ротора D (дюйм)	Зона притока A (кв.дюйм)		Примечание
				Min (1)	Max (2)	
3/4	2-3/8"	3/4 x 2-3/8	1.85	0.39	0.92	(3)
7/8	2-7/8"	7/8 x 2-7/8	2.27	0.81	1.25	(4)
	3-1/2"	7/8 x 3-1/2	2.79	1.42	2.11	(5)
1	3-1/2"	1 x 3-1/2	2.79	1.42	2.11	(5)
	4-1/2"	1 x 4-1/2	3.21	2.94	6.99	
1-1/8	3-1/2"	1-1/8 x 3-1/2	2.79	1.42	2.11	(6)
	4-1/2"	1-1/8 x 4-1/2	3.21	2.94	6.99	(6)

Примечания:

1. При максимально тяжёлых НКТ, допустимых в соответствии стандартов API 5CT, если не указано другое
2. При максимально лёгких НКТ в соответствии стандартов API 5CT
3. 1.867 Минимальный внутренний диаметр НКТ
4. 2.323 Минимальный внутренний диаметр НКТ
5. 2.922 Минимальный внутренний диаметр НКТ
6. Поставляется с 1-1/8" муфтами



Технические характеристики материала

Мандрель: 4340 HTSR

Ротор: Nylon 6, CL200-001 (стандартный). Возможны другие материалы.

Максимальная рабочая температура: 104 ° C (Nylon 6)

Информация для заказа

1. Пожалуйста, уточните размер ниппеля
2. Уточните диаметр насосно-компрессорных труб.